A detailed view of an industrial automation workstation. A robotic arm is positioned over a central rotating platform. Various sensors, cables, and mechanical components are visible, including a blue sensor unit and a yellow label with the letter 'J'. The background shows a factory setting with glass partitions and other equipment.

# Hidria Industrielle Automation

Industrielle  
Automation

**Hidria**

# Jedes Projekt wird ganzheitlich und gemäß den Bedürfnissen und Wünschen des Kunden umgesetzt.

Im Technologiezentrum Hidria verwenden wir nur Komponenten von höchster Qualität, wodurch eine maximale Zuverlässigkeit gewährleistet wird.

## ■ Wir schaffen kundenspezifische Lösungen in folgenden Bereichen:

- Automobilindustrie,
- Elektroindustrie,
- Weißwarenindustrie,
- Medizintechnische Industrie,
- Sanitärtechnik.

## ■ Wir beherrschen folgende Technologien:

- Montageprozesse, in denen wir Einheiten zur Messung von elektrischen Größen, Wegen, Geschwindigkeiten, Kräften, Momenten, Drücken, Durchflüssen, Dichtigkeit u. Ä. einsetzen,
- mechanische Bearbeitung: Montage, Stanzen, Biegen, orbitales Nieten u. Ä.,
- Montageprozesse mit Einsatz von: kartesischen, SCARA und mehrachsigen Robotern sowie Videoüberwachung von Montageprozessen oder Messungen von Dimensionen, Prozessen u. Ä.,
- Verbindungen,
- Dosierungen,
- Markierungen,
- Verpackungen.



**Zusätzliche Kompetenzen von Hidria in der Automatisierung:**

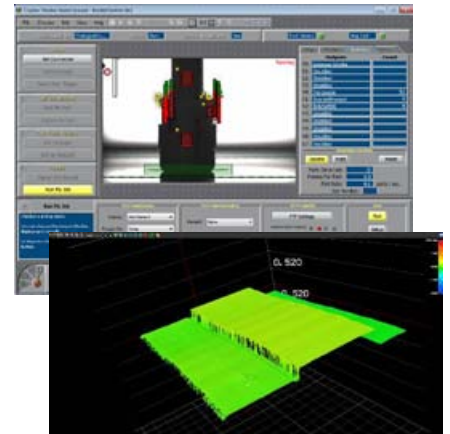
- M-FMEA Methoden,
- MSA,
- Erfahrungen in der Belieferung der Automobilindustrie (Hidria ist Lieferant für Tier1 und OEM-Hersteller),
- spezielle Kenntnisse über Mess-Systeme:
  - PXI Applikationen Hardware,
  - Experten für LabView Applikationen.

**Produktgruppen:**

- Entwicklung, Konstruktion und Herstellung von kundenspezifischen Montagelinien, Maschinen und Anlagen,
- Mess- und Kontrollgeräte,
- Roboterlösungen,
- Automatisierung von Herstellungsprozessen (Hidria machine vision - Abb. 07),
- Dosier- und Manipulationsanlagen,
- T-Lösungen (Hidria Steuerpult – Abb. 08),
- Verkauf von Standardmodulen HTC:
  - Manipulatoren (Abb. 01),
  - Transportsysteme,
  - Rotations- und Linien-Vibrationsaufgabevorrichtungen (Abb. 02 und 03),
  - Rüttelvorrichtungen und motorisierte Speicher (Abb. 04),
  - Schlagwerke für Federn (Abb. 05),
  - Linearführungen (Abb. 06),
  - Stufen- und Lamellendosierer,
  - Regulierungseinheiten.



01



02





Industrie 4.0



Konsortium Mitglied  
FACTS4WORKERS



Zertifiziert



# Hidria

**Hidria d. o. o.**  
**Industrijska avtomatizacija**  
Šmarska cesta 4b  
6000 Koper  
T: +386 8 202 82 44  
E: tc@hidria.com  
www.hidria.com

**Vertreter in Deutschland**

# Hidria

**HIDRIA AUTOMATION**  
**Representative office Germany**  
Mr. Claudio Nardi  
Welfenstr. 7  
70734 Fellbach  
M: +49 1520 7084433