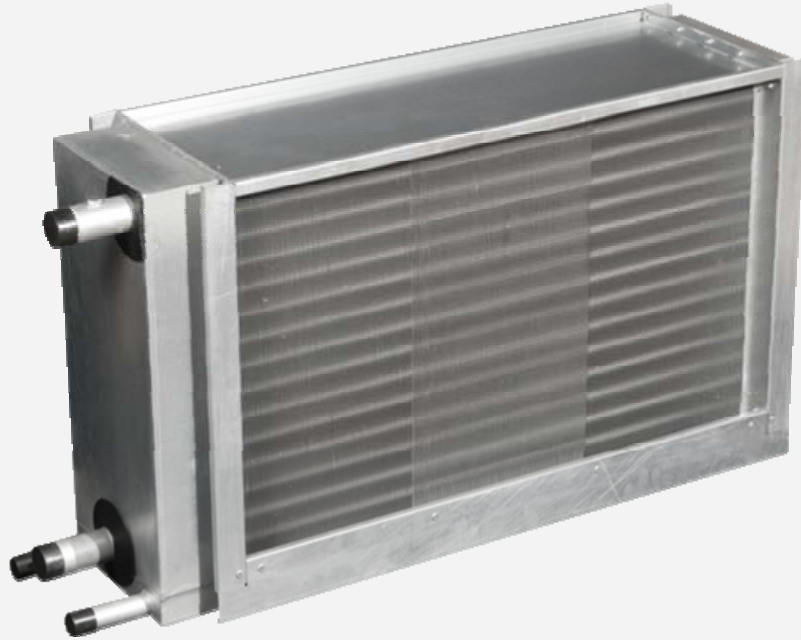


Water-cooling battery KHS



Fast and easy solution

- for cooling air in ventilation systems with rectangular and circular ducts
- galvanized casing
- copper tubes
- aluminium fins
- droplet eliminator
- galvanized drip pan and condensate connection (R1/2")
- max working pressure 16bar
- for installation in a horizontal duct

Water-cooling battery KHS - technical data

Cooling water temp 6/12°C

Designation	Air inlet temperature [°C]	Air inlet humidity [%]	Air flow [m3/h]	Pressure drop [Pa]	Air outlet temperature [°C]	Capacity [kW]	Water flow [l/s]	Pressure drop [kPa]
KHS-300-150-4R	25	50	200	59	14,2	0,91	0,04	2
	30	45	200	60	14,3	1,57	0,06	5
	25	50	400	111	15,7	1,51	0,06	5
	30	45	400	113	17,2	2,3	0,09	10
	25	50	600	220	16,8	1,94	0,08	7
	30	45	600	206	18,6	2,54	0,1	12
KHS-400-200-4R	25	50	580	59	17	1,82	0,07	2
	30	45	580	60	17,8	3,1	0,12	4
	25	50	870	115	17,5	2,52	0,1	3
	30	45	870	117	19,3	3,9	0,15	7
	25	50	1160	191	18,2	3,03	0,12	4
	30	45	1160	194	20,4	4,52	0,18	9
KHS-500-250-4R	25	50	900	74	15,8	3,34	0,13	2
	30	45	900	75	16,6	5,5	0,22	6
	25	50	1350	141	16,6	4,45	0,18	4
	30	45	1350	144	18,2	6,87	0,27	9
	25	50	1800	231	17,7	5,06	0,2	5
	30	25	1800	236	19,2	8,1	0,32	12
KHS-500-300-4R	25	50	1100	67	16	3,95	0,16	2
	30	45	1100	69	16,5	6,78	0,27	5
	25	50	1620	126	16,6	5,34	0,21	3
	30	45	1620	131	18,5	8,87	0,35	8
	25	50	2160	206	17,7	6,11	0,24	4
	30	45	2160	211	19,2	9,79	0,39	9
KHS-600-300-4R	25	50	1300	66	14,9	5,45	0,22	3
	30	45	1300	68	16,4	8,14	0,32	7
	25	50	1950	127	17,0	6,09	0,24	4
	30	45	1950	129	18,8	9,29	0,37	9
	25	50	2600	205	17,7	7,28	0,29	6
	30	45	2600	209	19,2	11,73	0,47	14
KHS-600-350-4R	25	50	1520	71	16,1	5,41	0,21	2
	30	45	1520	73	16,9	8,97	0,36	5
	25	50	2270	137	17,6	6,47	0,26	3
	30	45	2270	140	19,2	10,28	0,41	7
	25	50	3030	223	18,2	7,79	0,31	4
	30	45	3030	228	19,3	13,6	0,54	11
KHS-700-400-4R	25	50	1920	61	18,2	4,95	0,2	1
	30	45	1920	62	18,1	9,95	0,39	3
	25	50	2900	117	18,2	7,46	0,3	2
	30	45	2900	119	18,5	14,21	0,56	5
	25	50	3840	188	18,8	9,05	0,36	2
	30	45	3840	192	18,6	18,73	0,74	9
KHS-800-500-4R	25	50	2750	72	16,8	8,86	0,35	1
	30	45	2750	74	17,4	15,32	0,61	4
	25	50	4120	116	17,1	12,68	0,5	3
	30	45	4120	119	17,7	22,29	0,88	10
	25	50	5490	188	18,1	14,58	0,58	4
	30	45	5490	193	18,1	28,47	1,13	12
KHS-1000-500-4R	25	50	3430	61	16,9	10,84	0,43	2
	30	45	3430	62	17,3	19,41	0,77	5
	25	50	5150	116	17,3	15,4	0,61	3
	30	45	5150	119	18,0	26,91	1,07	8
	25	50	6860	188	18,5	16,8	0,67	4
	30	45	6860	193	18,1	35,54	1,41	14



Hidria IMP Klima d.o.o.
 BU Heat exchangers
 Vojkova 58
 SI - 1000 Ljubljana
 T: +386 1 300 52 70
 F: +386 1 568 55 78
 E: klima@hidria.com
 www.hidria.com